

EN LA MONTAÑA AZUL TE CUIDAMOS

CON MUCHO CARIÑO Y RESPONSABILIDAD

**Y NOS CUIDAMOS TODOS,
POR ESO TE PRESENTAMOS EL PROTOCOLO Y
MEDIDAS IMPORTANTES PARA LA PREVENCIÓN Y EL
CONTROL DEL COVID-19 DURANTE TU ESTADÍA**

Las presentes medidas serán aplicadas en función de las recomendaciones del Ministerio de Salud de Costa Rica y podrían ser modificadas en el momento de tu estadía por indicación de esta entidad.



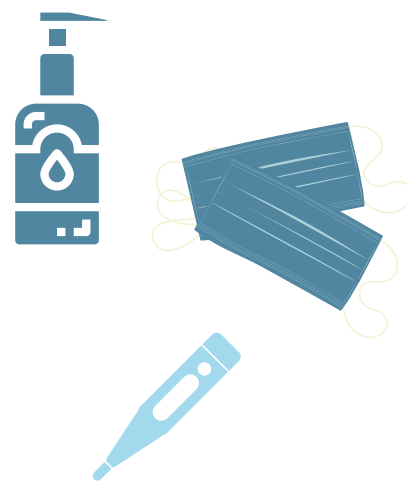
- Todos nuestros colaboradores han recibido formación en medidas preventivas de Covid-19.
- Realizamos un control de la salud de los trabajadores y tomamos una declaración de responsabilidad de cada uno de ellos de no haber estado en contacto en los últimos 15 días con ninguna persona infectada.
- Nuestro personal dispone de los equipos de protección necesarios para realizar sus labores.
- Realizamos aseos frecuentes con productos desinfectantes de las áreas comunes y de objetos de contacto común.

TE CUIDAMOS AL TOMAR EL TRANSPORTE DEL GRUPO HACIA LA MONTAÑA AZUL



Los transportistas tendrán los cuidados e insumos necesarios para cuidarte durante el viaje, además, de seguir las siguientes pautas:

- Se te solicitará lavar y/o desinfectar tus manos antes de ingresar a la microbús.
- Te recordamos el uso de mascarilla durante el viaje a La Montaña Azul para cumplir con los protocolos de seguridad dispuesto por las entidades de salud de Costa Rica.



TE CUIDAMOS AL LLEGAR A LA MONTAÑA AZUL

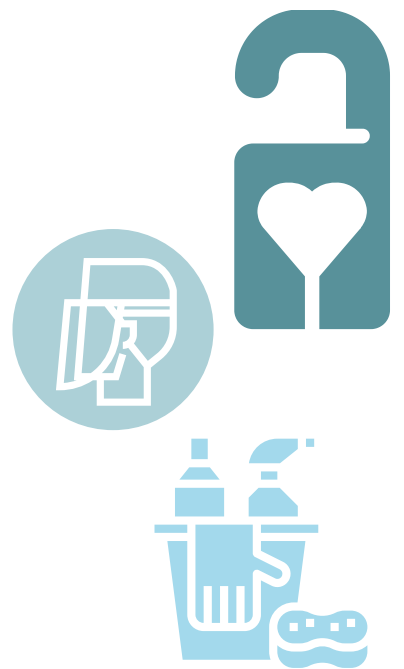
Nuestro personal de bienvenida utilizará los implementos de seguridad requeridos y seguirá las siguientes pautas:

- Cuando llegues a las instalaciones, se te tomará la temperatura, si supera los 37.5 °C, esperarán 5 minutos para tomarla nuevamente, si persiste la condición, junto con el organizador del evento te guiaremos con la información necesaria para continuar con el protocolo pertinente de acuerdo a lo solicitado por las entidades de salud de Costa Rica.
- Debes pasar al área de lavado de manos, después presentaremos al grupo las medidas de seguridad a seguir durante su estadía y así cuidamos todos.



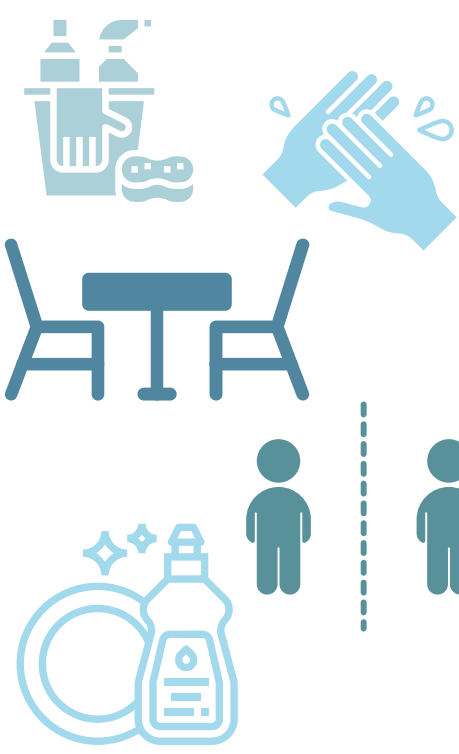
TE CUIDAMOS EN TU HABITACIÓN

- A cada habitación se le realizará una limpieza profunda y minuciosa con productos desinfectantes antes de tu llegada.
- El personal encargado de llevar el equipaje a la habitación utilizará el equipo de protección necesario.
- Así mismo, el personal de aseo, utilizará el equipo adecuado y realizarán la limpieza diaria en horarios en que no coincidan contigo en la habitación.



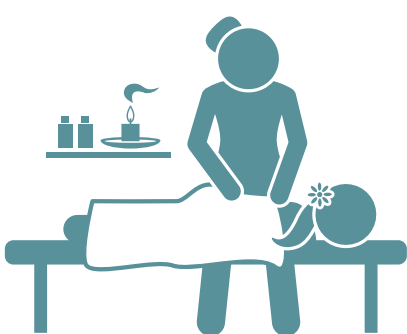
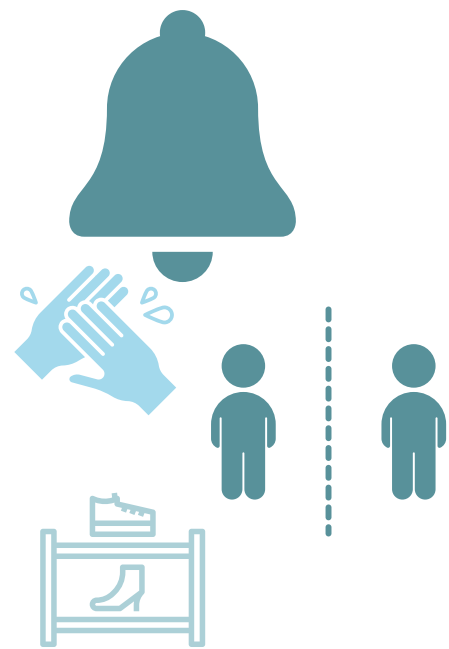
TE CUIDAMOS EN LA MALOKA-COMEDOR Y EN LOS TIEMPOS DE ALIMENTACIÓN

- Toda el área tendrá una limpieza profunda previa a cada tiempo de comida.
- Al ingresar a esta área, se te pedirá siempre que pases al área de lavado de manos.
- Hemos señalado el piso para respetar la distancia de seguridad al hacer fila en el bufet o en el área de lavado de manos.
- Las mesas cumplirán con el distanciamiento social requerido y sólo se podrá compartir mesa con personas de tu misma burbuja social.
- Si es necesario y según la ocupación, realizaremos dos horarios para tomar las comidas, de manera que podamos garantizar la distancia social.
- Antes de salir no olvides el lavado de manos.



TE CUIDAMOS EN EL TEMPLO DE PRÁCTICA

- Al ingresar a esta área se te pedirá siempre pasar primero al área de lavado de manos.
- Los zapatos de uso externo serán dejados en las áreas respectivas, las cuales estarán debidamente marcadas y distanciadas.
- Tendrás espacio suficiente para las realización de tus prácticas.
- El maestro – instructor también respetará el espacio de distancia social para con los participantes.



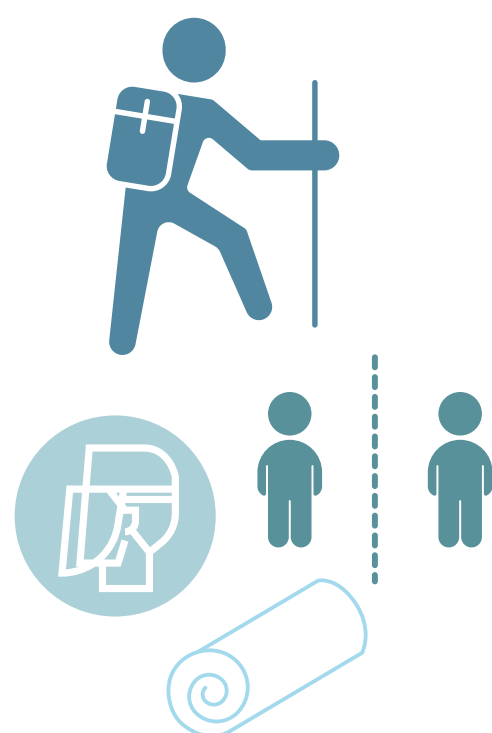
TE CUIDAMOS EN EL SERVICIO DE MASAJES

- Realizaremos una limpieza y desinfección del cuarto de masajes entre cada sesión de masaje.
- La masajista utilizará toda la sesión su mascarilla y no olvides utilizar tu mascarilla mientras estás boca arriba.

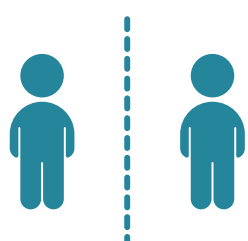


TE CUIDAMOS EN LAS CAMINATAS

- Nuestros guías utilizarán equipo de protección durante toda la actividad.
- Durante los recorridos se cuida el distanciamiento con los participantes.
- El guía evitará el contacto y manipulación de objetos y/o pertenencias de los participantes por lo que cada persona deberá ser responsable de ellas.



ENTRE TODOS NOS CUIDAMOS POR ESO TE INVITAMOS A QUE:



- Respetamos el distanciamiento social con personas fuera del ámbito familiar o de convivencia.

- Evitamos saludos que impliquen contacto físico o cercanía menor a la distancia social requerida.



- Utilicemos los protocolos correctos para toser o estornudar.

- Realizamos lavados de manos de manera correcta y frecuentemente.



- Te pedimos que notifiques a la administración de La Montaña Azul si en algún momento de tu estadía sientes síntomas asociados al Covid-19 (tos, dolor de garganta, fiebre o dificultad para respirar) o si hubieras estado en contacto con personas que fueron diagnosticadas como casos sospechosos, probables o confirmados. Igualmente con respeto y discreción agradecemos notificar, si ves algún síntoma asociado en otro participante.

En caso de sospechas o caso positivo, La Montaña Azul actuará con discreción, confidencialidad y protección además de guiarte con la información y los protocolos pertinentes de acuerdo a las entidades de Salud de Costa Rica.



TE ESPERAMOS PARA CUIDARTE CON EL CORAZÓN SONRIENTE